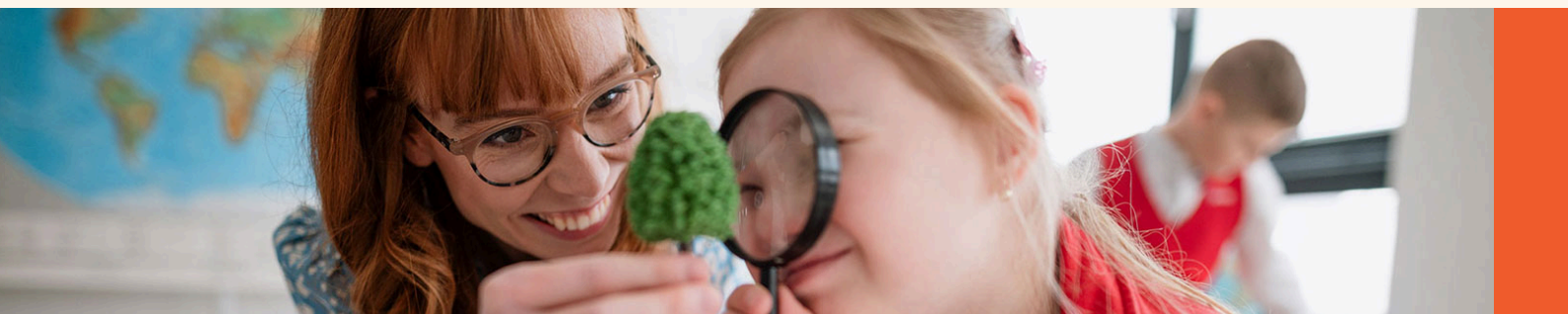


KONFERENS

# Anpassad grundskola 2024

18 januari 2024 i Stockholm eller digitalt via livestream



**Moderator och talare**

**Mia Vestman**

Leg. lärare och skolutvecklare  
Skolbyrån



**Moderator och talare**

**Anna Klockar**

Leg. lärare och  
skolutvecklare  
Skolbyrån



**Expertanförande**

**Anna Karlefjärd**

fil.lic & forskare  
Karlstads universitet



**Expertanförande**

**Jonny Wåger**

Doktorand i pedagogik med  
inriktning specialpedagogik  
Örebro universitet



**Expertanförande**

**Anna Nygren**

Livsstilspedagog och  
föreläsare  
Ung Livsstil



**Praktikfall**

**Katrin Karlsson**

Rektor  
Hultfreds kommun



**Praktikfall**

**Johanna Gramsci Sommar**

Biträdande rektor  
Södermalmsskolan



**Praktikfall**

**Lotta Rangne**

Lärare  
Södermalmsskolan



**Praktikfall**

**Ulrika Kjellberg**

Biträdande rektor  
Björknäs anpassade grund-  
och gymnasieskola



**Praktikfall**

**Louise Plyme**

Specialpedagog  
Björknäs anpassade grund- och  
gymnasieskola

Anmäl dig idag! →

[www.abilitypartner.se](http://www.abilitypartner.se)

08-694 91 00

[bokning@abilitypartner.se](mailto:bokning@abilitypartner.se)

Arrangeras av

**abilitypartner.**



## PROGRAM

Torsdag 18 januari 2024

8:30 - 9:00 • **Frukost - kaffe, te och smörgås**

9:00 - 9:10 • **Ability Partner inleder konferensen och lämnar över till konferensens moderatorer**



**Mia Vestman**  
Leg. lärare och skolutvecklare  
Skolbyrån



**Anna Klockar**  
Leg. lärare och skolutvecklare  
Skolbyrån

9:10 - 9:50 • **Resiliens i undervisning och skolvardag – hållbar undervisning i den anpassade grundskolan**

- Det heterogena klassrummets utmaningar och möjligheter – så skapar du en motiverande och tillgänglig lärmiljö för eleverna
- Samspel, samtal och aktivitet – språk- och kunskapsutvecklande arbetssätt i den anpassade grundskolan
- Ramar för lärande kommunikation – metodik för trygghet och lärande



**Mia Vestman**  
Leg. lärare och skolutvecklare  
Skolbyrån



**Anna Klockar**  
Leg. lärare och skolutvecklare  
Skolbyrån

10:00 - 10:40 • **Bedömning och betygsättning i den anpassade grundskolan**

- De nya kursplanerna – hur påverkar de bedömning och betygsättning?
- Hur bedöma elevernas kunskaper som läser enligt olika kursplaner?
- Så skapar du en likvärdighet gällande bedömning och betygsättning av elevernas kunskaper i den anpassade grundskolan



**Anna Karlefjärd**  
fil.lic & forskare  
Karlstads universitet

10:40 - 11:05 • **Kaffe och nätverkande**

11:05 - 11:45 • **Så arbetar vi med integrerade elever och dubbla kursplaner – så undervisa och bedöma i anpassad grundskola**

- Så planera och genomföra undervisning för elever med intellektuell funktionsnedsättning och autism
- Pedagogisk planering utifrån två kursplaner – så undervisa med dubbla kursplaner för integrerade elever
- Så planera, bedöma och ge återkoppling till eleverna – ett sätt att arbeta



**Katrin Karlsson**  
Rektor  
Hultfreds kommun

Anmäl dig idag! →

www.abilitypartner.se

08-694 91 00

bokning@abilitypartner.se

Arrangeras av

**abilitypartner.**



11:55 - 12:30 •

**Så skapar vi en trygg lärmiljö och bra skolgång som fungerar för alla elever**

- Så säkerställer vi att alla elever får ta del av hela läroplanen för Anpassade grundskolan
- Hur arbetar vi med pedagogiska planeringar för att säkerställa att ett lärande sker
- Likvärdighet och lärmiljö – så tillgodoser vi undervisning utifrån alla elevers behov
- Framgångsrik verksamhetsutveckling – så samverkar vi med forskare för en Anpassad grundskola i framkant



**Johanna Gramsci Sommar**  
Biträdande rektor  
Södermalmsskolan



**Lotta Rangne**  
Lärare  
Södermalmsskolan

12:30 - 13:30 •

**Lunch och nätverkande**

13:30 - 14:15 •

**Hur gör vi våra elever delaktiga i undervisningen för att känna ökad självkänsla och ökad motivation för sitt eget och andras lärande?**

- Så bildar olika miljöer förutsättningar för elevers kunskapsutveckling och möjligheter till inflytande och delaktighet
- Så kan du konkretisera och visualisera lärandet för att skapa delaktighet, förståelse och engagemang hos eleverna
- Hur kan du på ett medvetet arbetssätt skapa förutsättningar för eleverna att lära av varandra?



**Jonny Wåger**  
Doktorand i pedagogik med inriktning specialpedagogik  
Örebro universitet

14:15 - 14:40 •

**Kaffe och nätverkande**

14:40 - 15:30 •

**Så skapar vi samsyn för att främja en motiverande lärmiljö, där AKK och pedagogiska strategier är i fokus**

- Hur vi bygger upp en framgångsrik samverkan och gemensam samsyn kring elevers lärande
- Så skapar vi en lärmiljö där vi utgår från elevernas motivation och förmågor
- Hur utvecklar vi elevernas kommunikation för att ge förutsättningar till självständighet och delaktighet?



**Ulrika Kjellberg**  
Biträdande rektor  
Björknäs anpassade grund- och  
gymnasieskola



**Louise Plyme**  
Specialpedagog  
Björknäs anpassade grund- och  
gymnasieskola



15:40 - 16:40 •

**Psykisk ohälsa i den anpassade grundskolan**

- Hur kan skolan upptäcka psykisk ohälsa hos elever med neuropsykiatriska funktionsnedsättningar?
- Hur kan skolan agera för att sätta in åtgärder på ett tidigt stadium
- Vilka åtgärder kan skolan sätta in för att motverka psykisk ohälsa uppstår?

**Anna Nygren**

Livsstilspedagog och föreläsare

**Ung Livsstil**

16:40 - 16:50 •

**Moderatorerna sammanfattar och avslutar konferensen****Goda skäl att delta**

- Lyssna till hur du undervisar med dubbla kursplaner för integrerade elever
- Ta del av rättvis och likvärdig bedömning och betygsättning i den anpassade grundskolan
- Lär dig mer om hur man skapar de rätta förutsättningarna för hälsa och måluppfyllelse genom anpassning av den pedagogiska lärmiljön
- Öka dina kunskaper om hur man underlättar lärande och välmående genom anpassning av kommunikation och bemötande efter varje elevs förmågor och förutsättningar
- Ta del av hur man skapar en tillgänglig lärmiljö som gör våra elever delaktiga i undervisningen och känner ökad självkänsla och ökad motivation för sitt eget och andras lärande
- Lyssna till hur skolan kan stärka ungas psykisk hälsa genom hälsofrämjande och förebyggande metoder samt tidiga insatser och åtgärder i skolmiljö
- Nätverka och utbyt erfarenheter med kommuner från hela Sverige!

**Anmäl dig idag! →**[www.abilitypartner.se](http://www.abilitypartner.se)

08-694 91 00

[bokning@abilitypartner.se](mailto:bokning@abilitypartner.se)

Arrangeras av

**abilitypartner.**